



Campus inSanté

Les instituts publics de formation
aux métiers de la santé



La certification qualité a été délivrée au titre de la catégorie d'action suivante :
ACTIONS DE FORMATION



Erasmus+

IFSI

SOINS INFIRMIERS

IFAS

AIDE SOIGNANT

IFE

ERGOTHÉRAPEUTE

IFP

PSYCHOMOTRICIEN

IFMK

MASSEUR- KINÉSITHÉRAPEUTE

IFMEM

MANIPULATEUR
D'ÉLECTRO-RADIOLOGIE
MÉDICALE

Notre mission

Former des professionnels compétents et adapter nos formations aux différents besoins de **Santé** du territoire.

LE CAMPUS DE FORMATION DU GHT-YVELINES-NORD C'EST...

Les instituts de formation des Mureaux se situent au cœur d'un parc boisé de 70 hectares et vous offrent 2600m² de locaux pour votre formation et la vie étudiante.

Les instituts de formation de Poissy sont adossés à l'établissement support du GHT Yvelines Nord qui dispose d'un plateau technique de pointe et d'une offre de soins diversifiée

A13/A14/A15

sortie Meulan-Les Mureaux, sortie Poissy

Gares SNCF : Les Mureaux ou Meulan / Hardricourt / Poissy

Lignes Transilien J ou L et RER A reliant Paris, La Défense, Cergy-Pontoise, Versailles, Mantes-la-Jolie, Poissy, etc





LES INSTITUTS DE FORMATION DU GHT YVELINES-NORD

- Un campus de formation unique sur le territoire réparti sur deux sites géographiques :
 - CHI de Poissy/Saint-Germain-en-Laye : 4 instituts (IFSI/IFAS/ERIADE/IFMEM)
 - CHI de Meulan-Les Mureaux : 5 instituts sur Les Mureaux (IFSI/IFAS/IFE/IFP/IFMK)
- Un campus de formation multi site organisé :
 - une filière « soins » : IFSI (240 ESI sur CHIPS et 180 ESI sur CHIMM), IFAS (30 EAS sur CHIPS et 45 sur CHIMM), ERIADE (60 EIADE sur UVSQ)
 - une filière « rééducation et médico technique » : IFE (90 EE), IFMK (120 EMK), IFP (90 EPM) et IFMEM (90 EMERM)
 - soit 950 étudiants environ
- Un projet pédagogique partagé de territoire pour l'ensemble des instituts

LE CAMPUS DE FORMATION DU CHI DE MEULAN- LES MUREAUX C'EST...

Des parkings
étudiants
gratuits

Un foyer
pour les
étudiants

Un
appartement
pédagogique

Un centre de
ressources
documentaires
avec accès BU

12 salles
de
pratique

23 salles
de cours

Un
amphithéâtre

Des
laboratoires
de simulation

Un self et un
espace de
"chauffe"

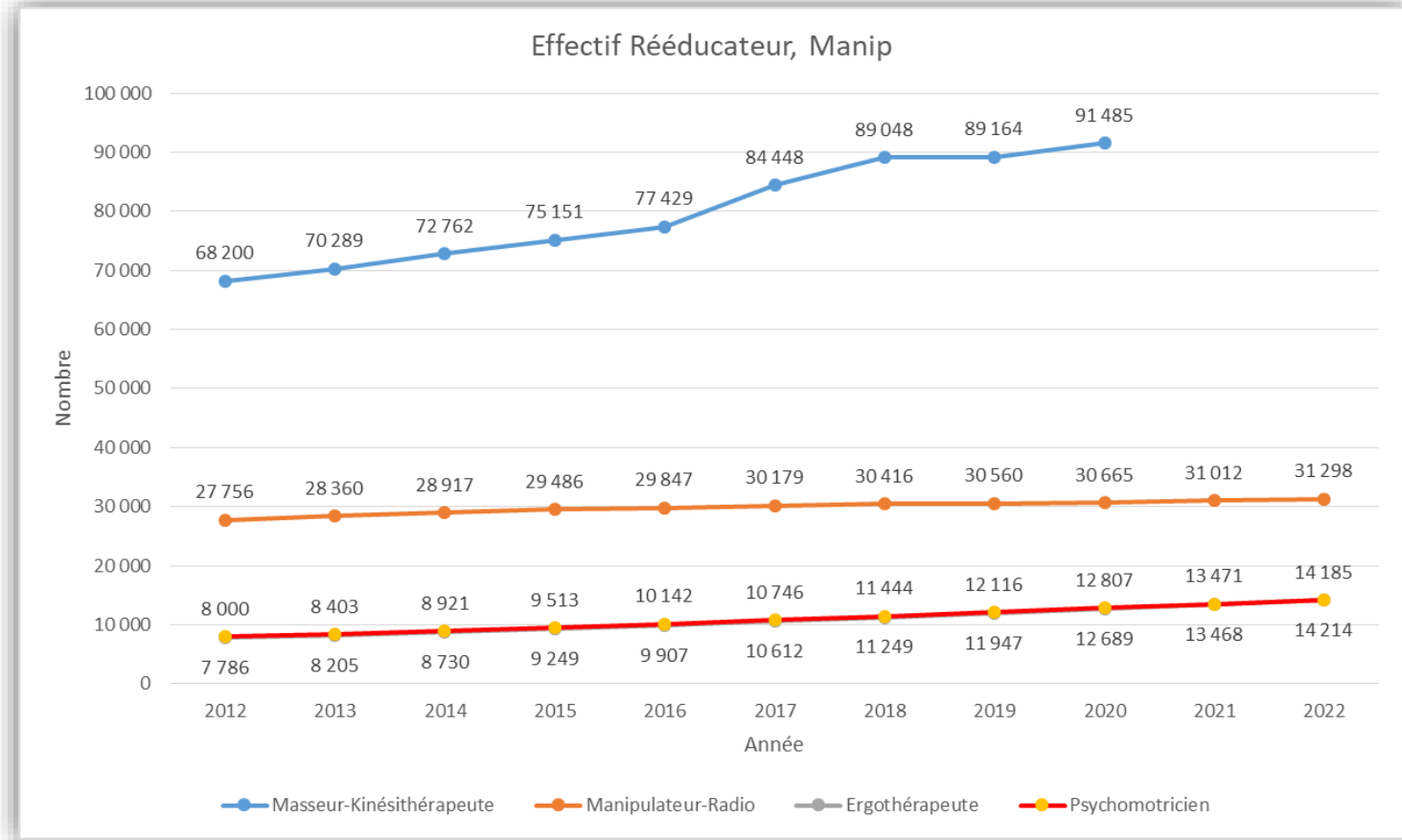
QUELQUES CHIFFRES

7 professions de rééducation

170 000 professionnels

14 000 psychomotriciens

Quota national : 1127



INSTITUT DE FORMATION EN PSYCHOMOTRICITÉ (IFP)



DÉFINITION DE LA PROFESSION

- ✓ La psychomotricité est une approche du sujet humain et de sa **relation avec le corps.**
- ✓ La psychomotricité met en lien les fonctions mentales et la motricité afin de permettre à l'individu de **s'adapter harmonieusement à son environnement.**
- ✓ Le psychomotricien aide les personnes confrontées à des difficultés en les sollicitant corporellement et en instaurant avec elles une **relation thérapeutique.**
- ✓ Le psychomotricien prend en charge des personnes à **tous les âges de la vie** : bébés, enfants, adolescents, adultes et personnes âgées **porteurs ou non de handicap**, en difficulté relationnelle, scolaire ou sociale.

L'EXERCICE PROFESSIONNEL

- ✓ Sujet de tous les âges présentant
- ✓ Retard de développement psychomoteur
- ✓ Troubles des acquisitions scolaires (graphisme)
- ✓ Troubles psychomoteurs spécifiques
- ✓ « Mal être », « mal dans sa peau », troubles de l'image du corps
- ✓ Troubles de la communication
- ✓ Troubles somatiques



LIEUX D'EXERCICE

HOSPITALIER

PRIVE

LIBÉRAL

ASSOCIATIF



RÉFÉRENTIEL DE FORMATION

Arrêté du 7 avril 1998 relatif aux études préparatoires au diplôme d'Etat de psychomotricien

NOR: MESP9821350A

CONDITIONS D'ADMISSION

Etre en possession d'un Baccalauréat français

- 23 places, examen de dossier sur Parcoursup
 - ✓ 2023, 466 demandes examinées
 - ✓ 67 candidats ayant reçu une proposition (Rang 90)
 - ✓ Taux d'accès 19%
- Passerelles
 - ✓ 2 places réservées LAS-RR UVSQ
- Equivalences Article 25 (2 places)



PARCOURS D'ADMISSION

Parcoursup 2024 en 3 étapes

Nov. 2023

Déc.

Janv. 2024

Février

Mars

Avril

Mai

Juin

Juillet

Août

Sept.

1

Nov. 2023 > Janvier 2024
Je m'informe
et découvre les formations

2

17 Janvier > 14 Mars > 3 Avril 2024
Je m'inscris pour formuler mes vœux
et je finalise mon dossier

3

30 Mai > 12 Juillet 2024
Je reçois les réponses des formations
et je décide

COMPÉTENCES ET QUALITÉS ATTENDUES

- Être intéressé par les questions de santé et les questions sociales
 - Avoir des connaissances dans le domaine sanitaire, médico-social et social
 - Avoir des connaissances sur le métier de psychomotricien
- Disposer de qualités humaines et relationnelles
 - Disposer de qualités humaines, d'empathie, de bienveillance et d'écoute
 - **Avoir un intérêt et des aptitudes pour les activités d'expression corporelle, physiques et artistiques**
- Savoir mobiliser des compétences d'expression écrite et orale
 - Comprendre et maîtriser la langue française à l'écrit et à l'oral
 - Maîtriser les techniques d'argumentation et de synthèse
- Être intéressé par la démarche scientifique et disposer de connaissances en sciences
- Disposer de compétences organisationnelles et savoir-être
 - Pouvoir collaborer et travailler en équipe, disponibilité
 - Avoir des qualités de rigueur, de méthode et des capacités d'organisation

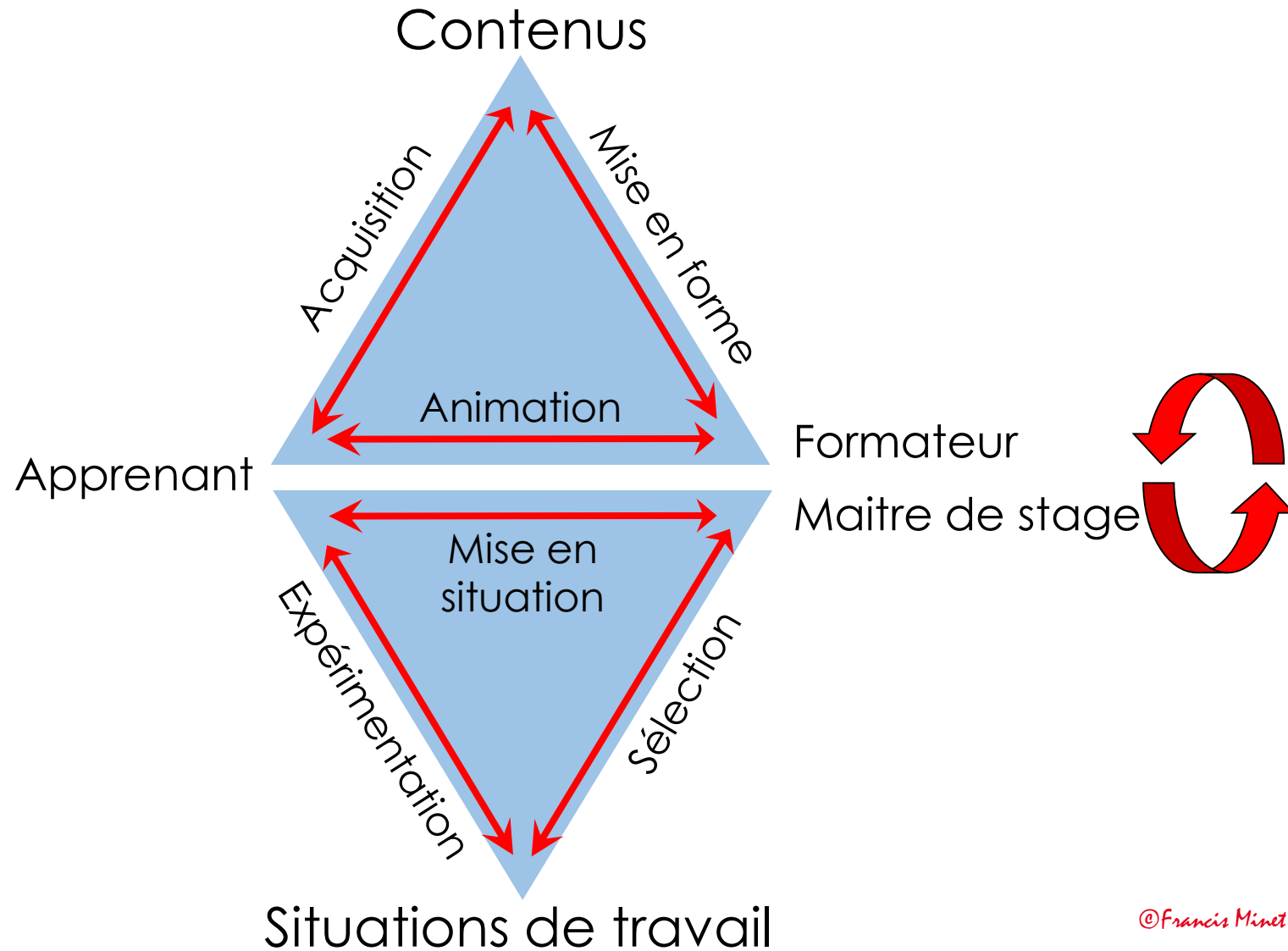
DISPOSITIF DE FORMATION

Formation en 3 années

- 1392 heures de cours
- 680 heures de stage
- 450 heures de formation pratique : maîtrise des techniques psychomotrices et disponibilité corporelle (relaxation, musicothérapie, danse thérapie, Tai-Chi, Judo, expression corporelle, balnéothérapie, APA, etc.)



FORMATION PROFESSIONNALISANTE EN ALTERNANCE



RÉFÉRENTIEL DE FORMATION

PM1

- La psychomotricité une exception culturelle. Connaissance de l'humain et de son développement.
- Découverte des pratiques. Connaissance de soi
- Stages 0 – 6 ans, observation.

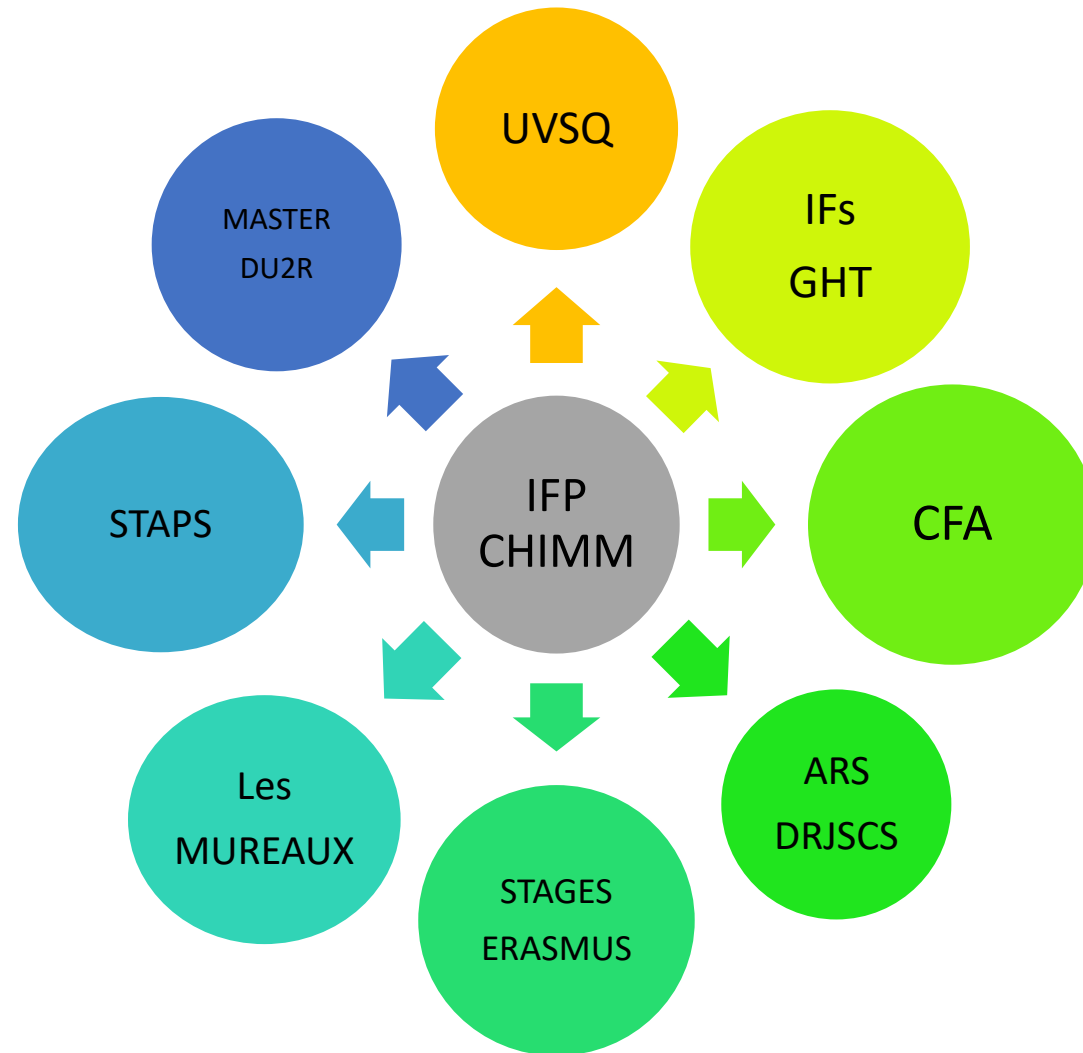
PM2

- Pathologie, sémiologie, évaluation
- Maîtrise du Bilan psychomoteur
- Stages sémiologie et évaluation

PM3

- Sémiologie, évaluation, thérapeutique
- Pratiques thérapeutiques
- Stages sémiologie, évaluation, thérapeutique

PARTENAIRES



B.D.E LES Z'ACTIVMOT 2023-2024



Chloé CANUET
Présidente
chloe.canuet1@gmail.com



Lucie DESPIERRES
Trésorière
despierres.lucie@gmail.com



Carmine OBERLE
Vice-Présidente
oberle.camine@gmail.com



Eugénie GOVINDEN
Secrétaire
govinden.eugenie@gmail.com



Lisa ISSARTE
VP Communication
issarte.lisa48@gmail.com



Thomas BRUN
VP Event
brun.thomas999@gmail.com



Ambre BARBEAU
VP Partenariat et Solidarité
barbeau.ambre0405@gmail.com



Elisa HENRY PRATTICO
VP Musique
henry.elisa0000@gmail.com



Annabelle ALAMELAMA -TISSIER
VP Event
alamelamatissier.annabelle@gmail.com



Kathie AUTHIER
VP Partenariat et Solidarité
authier.constance@yahoo.com



Corentin DUBOIS
VP Sport
duboiscorentin42@gmail.com



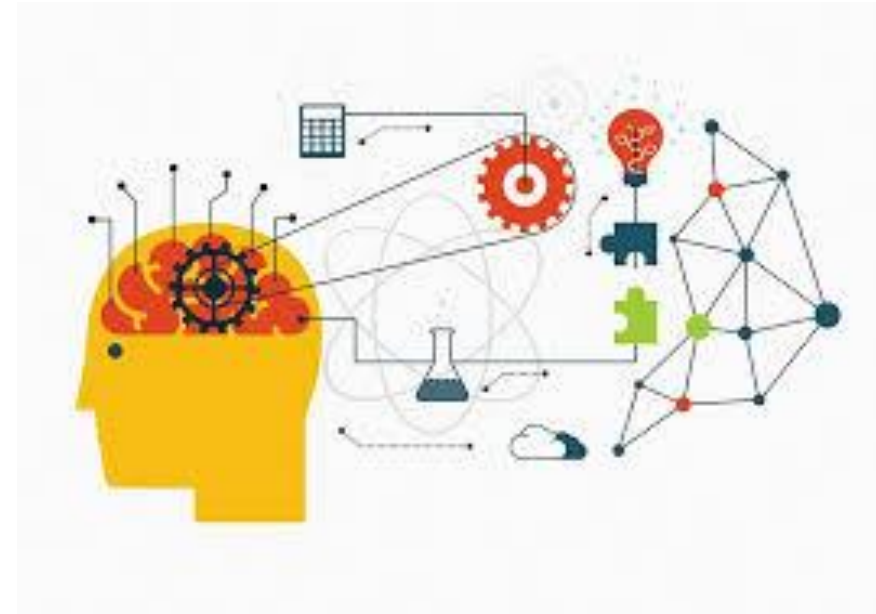
DIPLÔME D'ÉTAT DE PSYCHOMOTRICIEN

- ✓ Valider le contrôle continu des différents enseignements dispensés à l'institut
- ✓ Valider le parcours de stage
- ✓ Epreuve finale de mise en situation professionnelle
- ✓ Epreuve finale de soutenance de mémoire



PERSPECTIVES PROFESSIONNELLES

- ✓ Cadre de santé, Cadre formateur
- ✓ Directeur des soins
- ✓ Chef de service
- ✓ Directeur d'établissement spécialisé
- ✓ Equivalence, Master, Recherche...



INSTITUT DE FORMATION EN PSYCHOMOTRICITÉ (IFP)

- **Rôle et finalités du Psychomotricien** : Un concept, une pratique.

Le psychomotricien est un professionnel de santé intervenant dans les domaines de l'éducation, de la prévention et du soin. Il accompagne la personne dans son développement psychomoteur, et dans le maintien de son bon fonctionnement psychomoteur à tous les âges de la vie.

- **Lieux d'exercice** : hospitalier – associatif – privé – libéral
- **Dispositif de formation** : 3 années (1842 h), apport théorique, clinique, pratique psychomotrice + stages (680 h)
- **Validation du DE** : Module théorique + MSP + MFE
- **Employabilité à 1 an** : 98%
- **Admission par** : 25 places = 23 Parcoursup, 2 LAS-RR (+ 2 Art.25)

Suivez-nous sur les réseaux sociaux



@CampusInsanté

sur :

**FACEBOOK
INSTAGRAM
LINKEDIN**

www.ghtyvelinesnord.fr

Merci pour votre attention, avez-vous des questions ?

