



## ACTUALITÉ

**De nouveaux livrets d'accueil des professionnels ont été réalisés.** Ils sont remis aux nouveaux arrivants et accessibles depuis le portail web ("espace pro" du CHIPS) et dans la GED. Facteur d'attractivité et de fidélisation, ces livrets facilitent la prise de poste, permettent de comprendre nos organisations et de regrouper les informations essentielles tout au long du parcours professionnel.

[Vers l'espace pro du CHIPS](#)

## LE GROS MOT

**Les communautés professionnelles territoriales de santé (CPTS)** sont des dispositifs récents créés par les acteurs de santé libéraux, hospitaliers, médico-sociaux et sociaux d'un même territoire. Avec l'appui de la CPAM, ils et elles s'organisent et se coordonnent pour mieux répondre aux besoins de santé d'un bassin de population donné. Le CHIPS est au cœur de 3 CPTS : la CPTS Nord Est 78 autour de Poissy (8 communes, 102 000 hab.), la CPTS Seine et Forêts autour de Saint-Germain-en-Laye (10 communes, 105 000 hab.) et la CPTS Confluent autour de Conflans (3 communes, 53 000 hab.).

[Consultez la carte interactive des CPTS](#)

## LE +

**D'ici et d'ailleurs, c'est le titre du nouveau spectacle de la troupe éphémère du pôle de psychiatrie de l'hôpital qui se produit les 27 et 28 février au SAX à Achères.** Il s'agit de l'adaptation théâtrale, musicale et chorégraphique de 2 contes issus de différentes traditions (Afrique noire et Syrie). Comme chaque année, les acteurs et les actrices y donneront le meilleur d'eux-mêmes, grâce à la conjonction de leur talent propre, de ceux de leur chorégraphe, de leur metteuse en scène, des soignants, des musiciens et de l'équipe technique. **L'entrée est libre : soutenez ce travail commun et venez nombreux, vous ne serez pas déçus !**

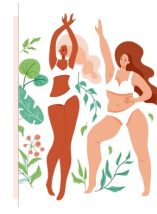


**Cliquez pour découvrir les infos des hôpitaux de la direction commune**



**MANTES  
ALLO**

**CHIMM  
EN SCÈNE**



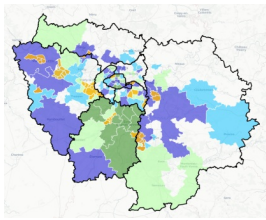
## LE SAVIEZ-VOUS ?

**À l'assaut du périnée ! C'est le titre d'un article paru dans un magazine grand public, à la suite de l'interview d'une kinésithérapeute du CHIPS** praticienne de la rééducation périnéale, désireuse de contribuer à l'information des femmes sur ce sujet, en particulier lors de la ménopause. "Dès 40 ans, on observe une fonte musculaire, explique la journaliste. Et, comme le périnée est un ensemble de muscles, il fait de moins en moins bien son job." L'article rappelle ce qu'est le périnée, comment se déroulent les consultations et les différents moyens de rééducation utilisés. La première étape est de consulter son praticien habituel afin qu'il prescrive des séances si besoin.

[Lire l'article](#)

## AGENDA

**Peut-être les avez-vous déjà vus dans le hall du site de Poissy :** en 2023, les chargés de prévention de la CPAM ont tenu 9 permanences de prévention pour sensibiliser le grand public et les professionnels hospitaliers à des thématiques nationales comme l'alimentation, la vaccination, la santé bucco-dentaire, la grippe, le sommeil, le diabète ou encore le dépistage du cancer du sein. 265 venues ont été enregistrées lors de ces actions de santé publique. En 2024, le partenariat est renouvelé : notez les prochaines dates, les stands



Découvrez la  
rubrique agenda de  
l'Espace Pro du  
portail web !

Vers l'agenda du CHIPS

accueillent les agents et  
les usagers !

Information et prévention			
Revenez-vous sur les agendas dans les rubriques			
Menu de navigation			
Agenda des consultations	Agenda des soins	Agenda des urgences	Agenda des soins de suite et de réhabilitation
Agenda des soins de suite et de réhabilitation	Agenda des soins de suite et de réhabilitation	Agenda des soins de suite et de réhabilitation	Agenda des soins de suite et de réhabilitation
Agenda des soins de suite et de réhabilitation	Agenda des soins de suite et de réhabilitation	Agenda des soins de suite et de réhabilitation	Agenda des soins de suite et de réhabilitation
Agenda des soins de suite et de réhabilitation	Agenda des soins de suite et de réhabilitation	Agenda des soins de suite et de réhabilitation	Agenda des soins de suite et de réhabilitation
Agenda des soins de suite et de réhabilitation	Agenda des soins de suite et de réhabilitation	Agenda des soins de suite et de réhabilitation	Agenda des soins de suite et de réhabilitation

Poissy  Saint-Germain-en-Laye  
Centre Hospitalier Intercommunal



Direction commune hospitalière  
GHT des Yvelines Nord

Vous avez reçu ce mail car vous êtes inscrit·e à la liste de  
diffusion de l'hôpital. Si vous souhaitez réagir :

[information.chips@ght-yvelinesnord.fr](mailto:information.chips@ght-yvelinesnord.fr)