

# HÔPITAL DE SAINT-GERMAIN-EN-LAYE

## Journées européennes du patrimoine



### PROGRAMME

#### 17 SEPTEMBRE 2023

#### 10 h 30 - 16 h 00

#### D'hier à aujourd'hui : un hôpital vivant



C'est à la fin du 17<sup>e</sup> siècle que la ville de Saint-Germain-en-Laye voit se construire les premiers établissements d'accueil des malades et des indigents sur 2 sites. Ils fermeront par la suite au profit de l'actuel hôpital, construit à la fin du 19<sup>e</sup> siècle. Rénové en 2020 dans le cadre de la reconversion du **nouveau Quartier de l'hôpital**, le site hospitalier poursuit son activité en offrant à ses patients une médecine de qualité, tant spécialisée que de proximité, ainsi qu'une chirurgie ambulatoire de pointe et un plateau technique complet.

#### Le savez-vous ?

L'ancienne **apothicaire (pharmacie)** de l'hôpital est aujourd'hui conservée dans le bâtiment Henri IV, au sein du Jardin des Arts. Elle évoque la médecine sous Louis XIV avec une collection de pots en faïence ornés de motifs bleus, de bocaux en verre et de boîtes à plantes médicinales décorées à la main.

#### Patrimoine du sport : la Maison Sport Santé



Outre l'ouverture des sites et monuments au public, un des thèmes de ces journées du patrimoine est « Patrimoine du sport », afin de faire découvrir des lieux de pratiques sportives. C'est donc tout naturellement que le **service de médecine du sport** s'est associé à cette journée.

Il assure sur le site saintgermanoises les consultations spécialisées pour les sportifs de tous niveaux, tout en développant des programmes d'éducation thérapeutique adaptés (troubles cardiovasculaires et de l'équilibre, SEP, sédentarité, post-COVID, Parkinson, anorexie, diabète, cancer, obésité, hernie, AVC...).

#### Le savez-vous ?

Le service est **labellisé** « Maison Sport Santé » comme l'atteste la plaque dévoilée le 17 septembre à l'entrée du site hospitalier.





**De 10 h 30 à 16 h :**  
**un mini parcours sport-santé...**

Tout le monde peut ressentir le bénéfice de l'activité physique, y compris et même surtout, si vous souffrez d'une maladie chronique. Venez-vous tester dans un parcours sport-santé, dans un cadre classé à Saint-Germain-en-Laye. L'équipe du service de la médecine du sport répondra à vos questions et vous proposera de tester votre équilibre, force, souplesse...



Les clubs sportifs vous proposeront de pratiquer en douceur différents sports adaptés et progressifs : **le rugby à 5 santé** (avec le club de Montesson/ Chatou) ; **le tennis adapté** (avec le club de Mareil-Marly) ; **le judo santé «TAï So»** (avec les clubs de Saint-Germain-en-Laye et de Carrière-sous-Poissy).



**À 11 heures :**  
**histoire et architecture,**  
**une visite commentée**

Architecte urbaniste, président de l'association foncière d'Ile-de-France et grand ami du vieux Saint-Germain, **Jean-Michel BOURILLON** nous fait l'honneur et le plaisir d'animer une visite commentée du patrimoine architectural de l'hôpital.

Comptez 1 heure environ pour en savoir plus sur ces bâtiments répertoriés par le ministère de la Culture et les Bâtiments de France au titre des monuments historiques.

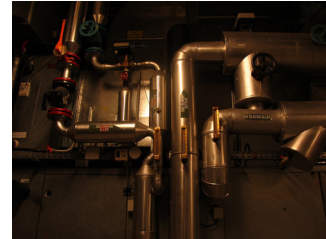
**Le savez-vous ?**

À l'origine, la galerie centrale était destinée à séparer : les patients du côté gauche de la chapelle, les hommes (malades civils, militaires, vieillards) ; du côté droit, les femmes (maternité, femmes malades, enfants malades, dortoirs des soeurs).

**À 12 h et 15 h :**  
**visite des coulisses techniques de l'hôpital**

Un hôpital vivant repose sur de nombreuses installations techniques. Nous vous proposons une visite inédite de 30 minutes.

Au gré des embranchements de la **galerie technique souterraine**, découvrez notamment l'impressionnante chaufferie qui assure le traitement de l'air des 8 salles du bloc opératoire !



**De 10 h 30 à 16 h :**  
**une exposition en libre accès**  
**dans la galerie**

Le site hospitalier de Poissy est comme celui de Saint-Germain le fruit d'une longue histoire qui remonte au 13e siècle avec la première «maison-Dieu» voulue par Saint-Louis et érigée près de la collégiale. Le site actuel a été inauguré en 1967 sur le plateau de beaugard et a connu lui aussi différentes rénovations. La galerie centrale du site de Saint-Germain accueille une série d'affiches retraçant en détail et en images cette **histoire de près de 7 siècles**, jusqu'à ce que les histoires parallèles de ces hôpitaux se rejoignent et que leur destin commun se scelle en 1997.

**Le savez-vous ?**

L'actuel emplacement du **Musée Maurice Denis** abrita jusqu'en 1803 l'hôpital royal général créé pour accueillir les nécessiteux sous l'impulsion de la marquise de Montespan, favorite de Louis XIV.



accessible aux personnes à mobilité réduite

**Références :** Les amis du vieux Saint-Germain, santé et salubrité à SGL, bulletin 59 (2022) / Office de tourisme Intercommunal Saint Germain Boucles de Seine / Université Libre de Saint Germain en Laye - conférence de Jean-Michel BOURILLON «Un siècle d'architecture et de développement urbain à Saint-Germain-en-Laye» / Direction de la communication du Centre hospitalier intercommunal de Poissy-Saint-Germain-en-Laye 2023